

# PONT DE FONTAINE CRETET - R.D.94

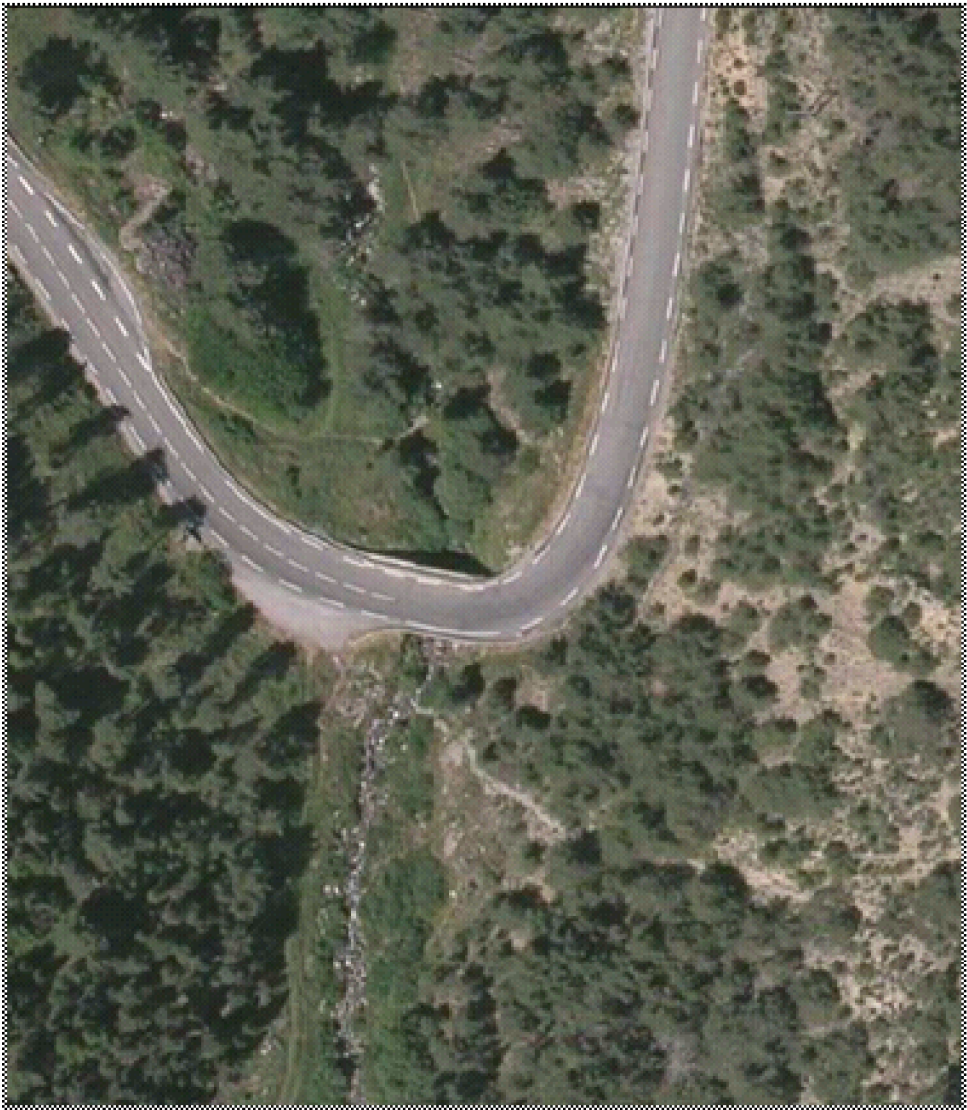


## FAISABILITE

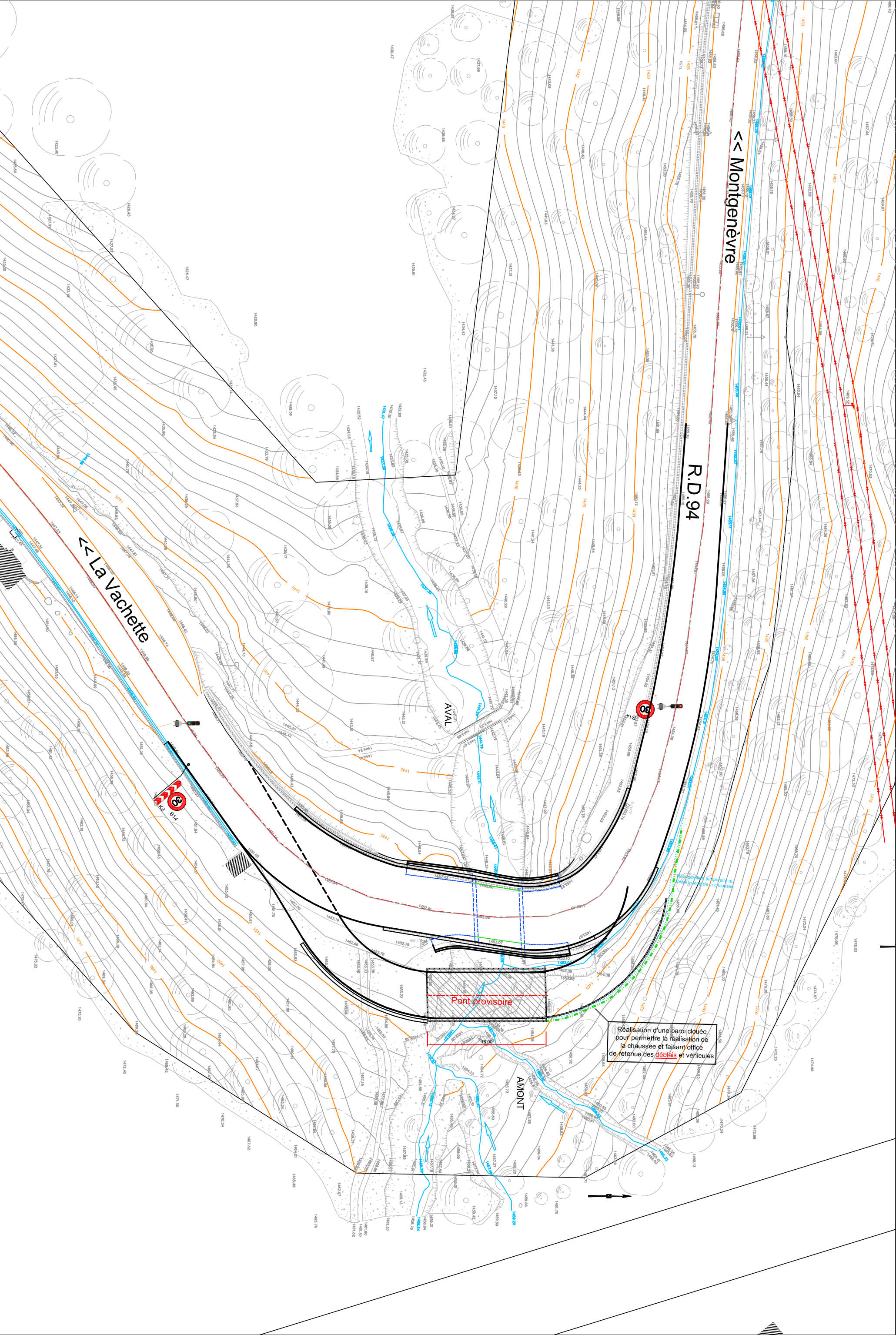
C	Modifié suivant remarques CEREMA – VARIANTES ALTERNATS	08/04/2022	TG	MD
B	Modifié suivant remarques CEREMA	14/09/2020	TG	MD
A	Emission originale	15/07/2020	TG	MD
Indice	Nature des modifications	Date	Dessiné par	Vérifié par

ECHELLE: /	DOSSIER: 19–3342	FICHER: /
------------	------------------	-----------

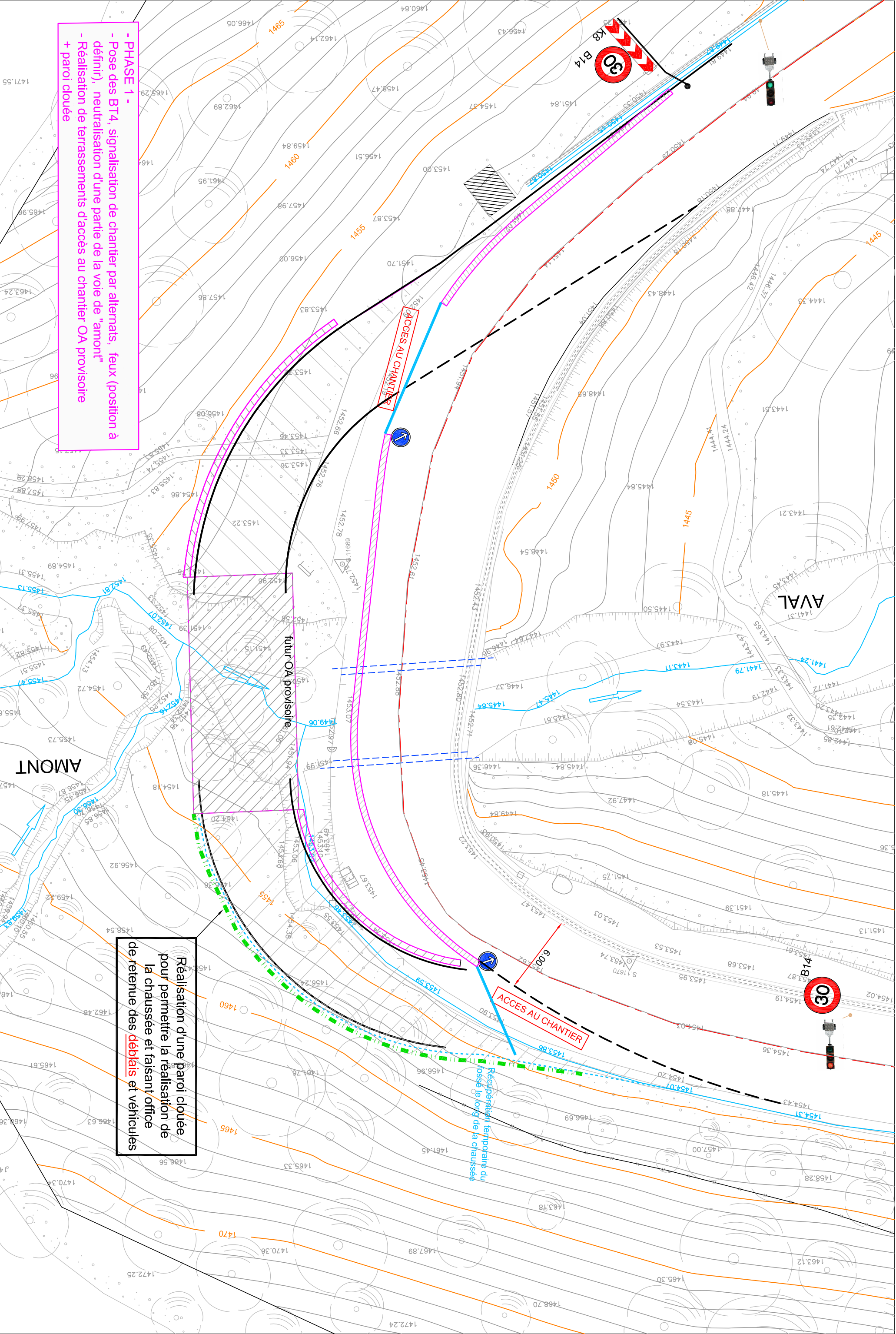
### Etape 2a : Solutions de Réparation de l'Ouvrage









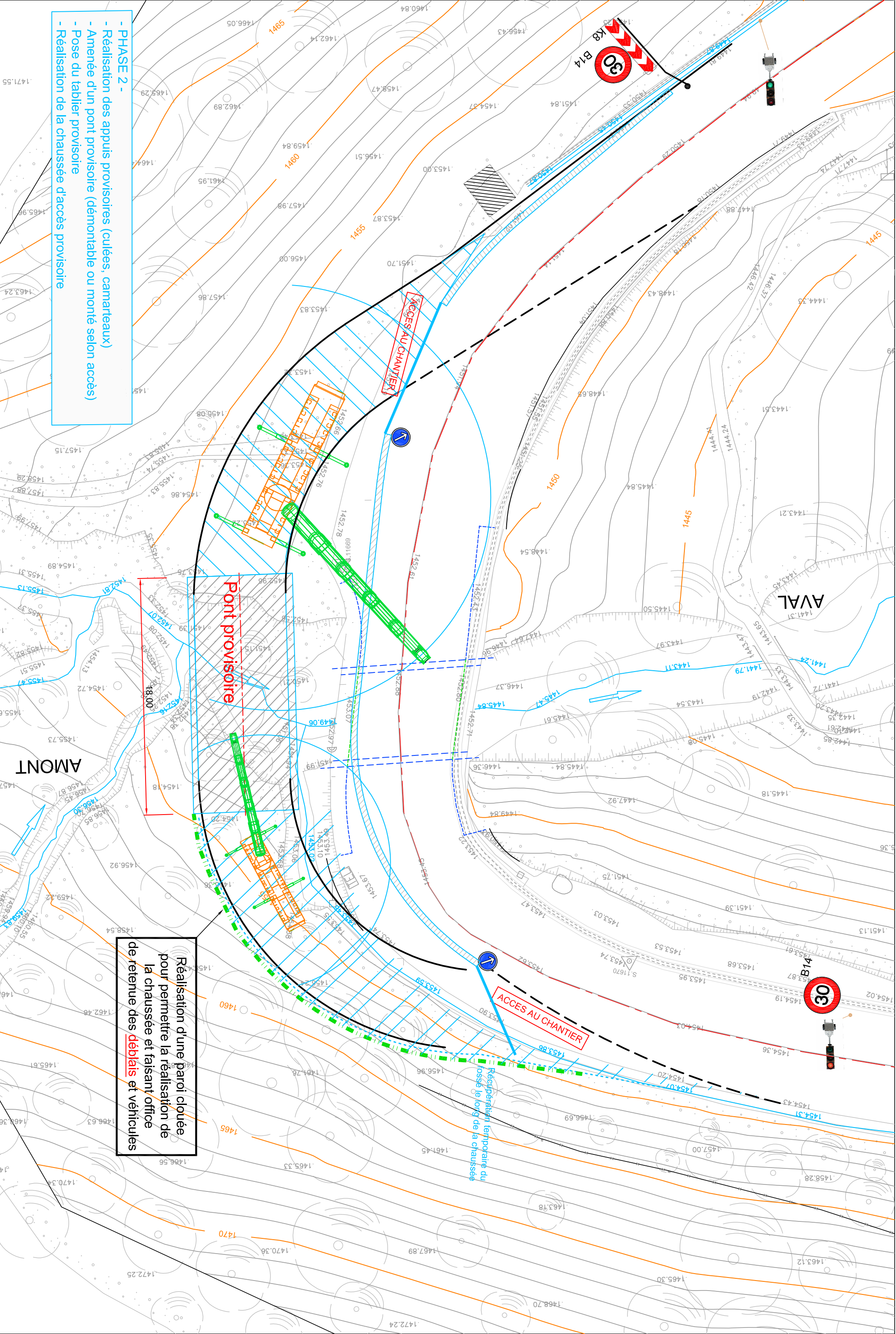


- PHASE 1 -  
- Pose des BT4, signalisation de chantier par alternats, feux (position à définir), neutralisation d'une partie de la voie de "amont"  
- Réalisation de terrassements d'accès au chantier OA provisoire + paroi clouée

Réalisation d'une paroi clouée pour permettre la réalisation de la chaussée et faisant office de retenue des déblais et véhicules

Régénération temporaire du biseau le long de la chaussée

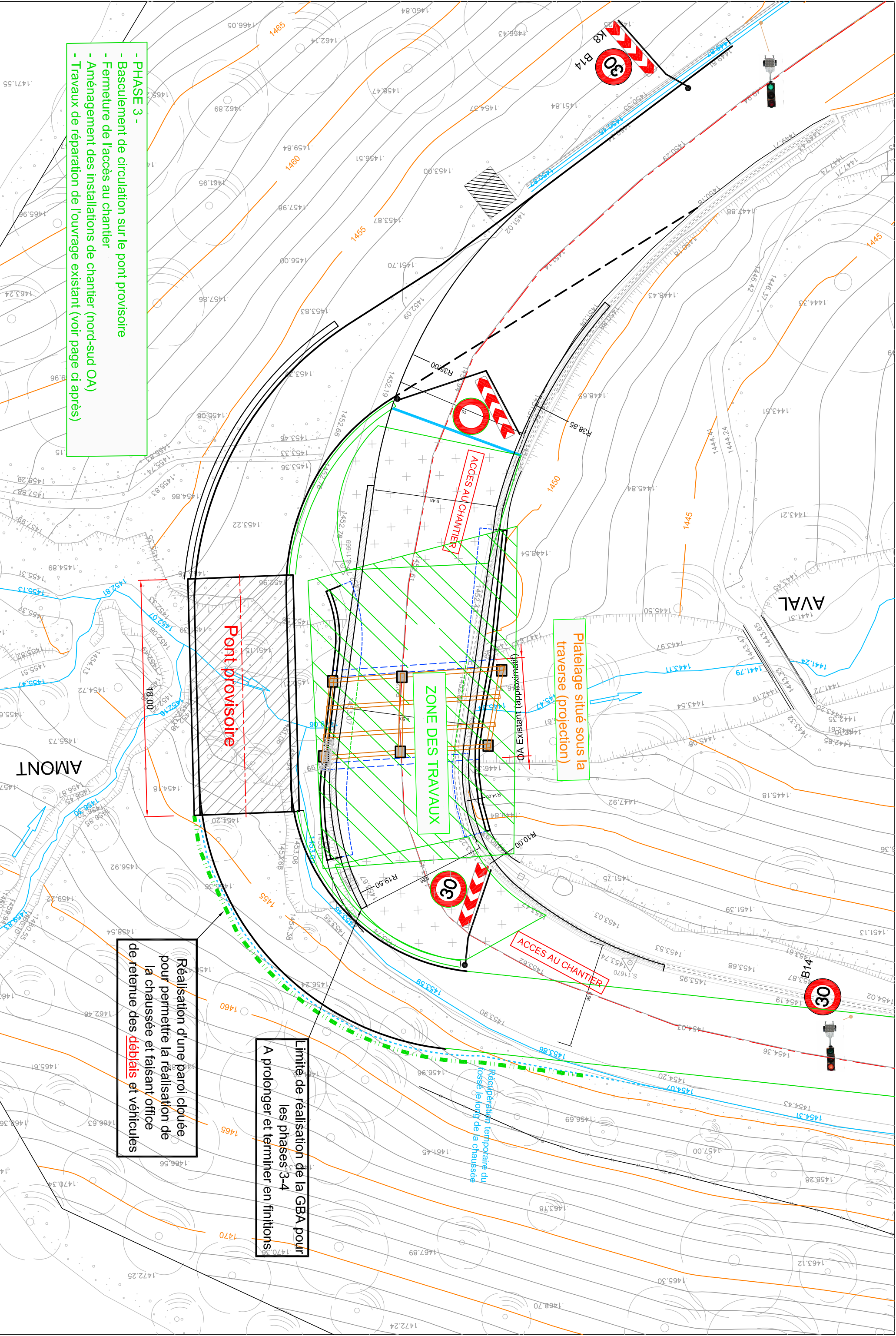




- PHASE 2 -**
- Réalisation des appuis provisoires (culées, canarteaux)
  - Aménée d'un pont provisoire (démontable ou monté selon accès)
  - Pose du tablier provisoire
  - Réalisation de la chaussée d'accès provisoire

Réalisation d'une paroi clouée pour permettre la réalisation de la chaussée et faisant office de retenue des déblais et véhicules





- PHASE 3 -**
- Basculement de circulation sur le pont provisoire
  - Fermeture de l'accès au chantier
  - Aménagement des installations de chantier (nord-sud OA)
  - Travaux de réparation de l'ouvrage existant (voir page ci après)

Réalisation d'une paroi clouée pour permettre la réalisation de la chaussée et faisant office de retenue des déblais et véhicules

Limite de réalisation de la GBA pour les phases 3-4  
A prolonger et terminer en finitions

Régénération temporaire du fossé le long de la chaussée

Platelage situé sous la traverse (protection)

ACCES AU CHANTIER

ACCES AU CHANTIER

Pont provisoire

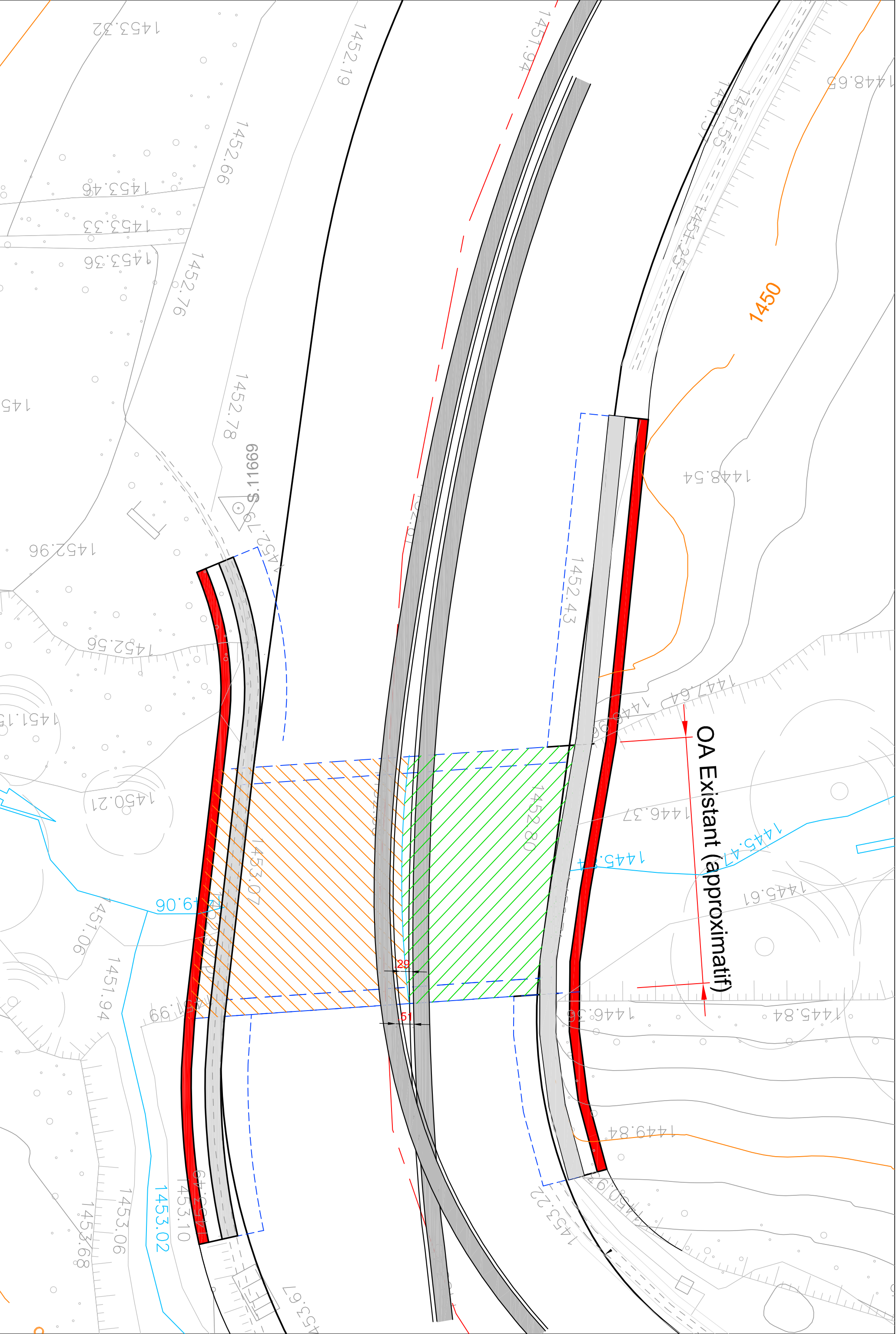
ZONE DES TRAVAUX







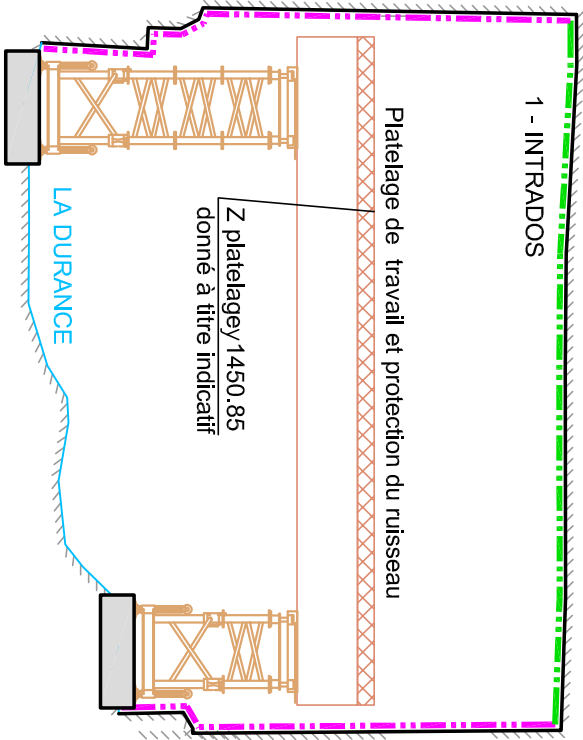






ROUTE NATIONALE No 94

2 - EXTRADOS



- PHASE 4 - TRAVAUX DE REPARATION DE L'OUVRAGE

1 - Intrados

- Purge du béton projeté, du béton non adhérent et du béton carbonaté,
- Démontage des Nerlat
- Traitement des armatures apparentes corrodées
- Application d'un produit d'accrochage sur le béton
- Renforcement par des barres en aciers inoxydables
- Reconstitution de l'enrobage.

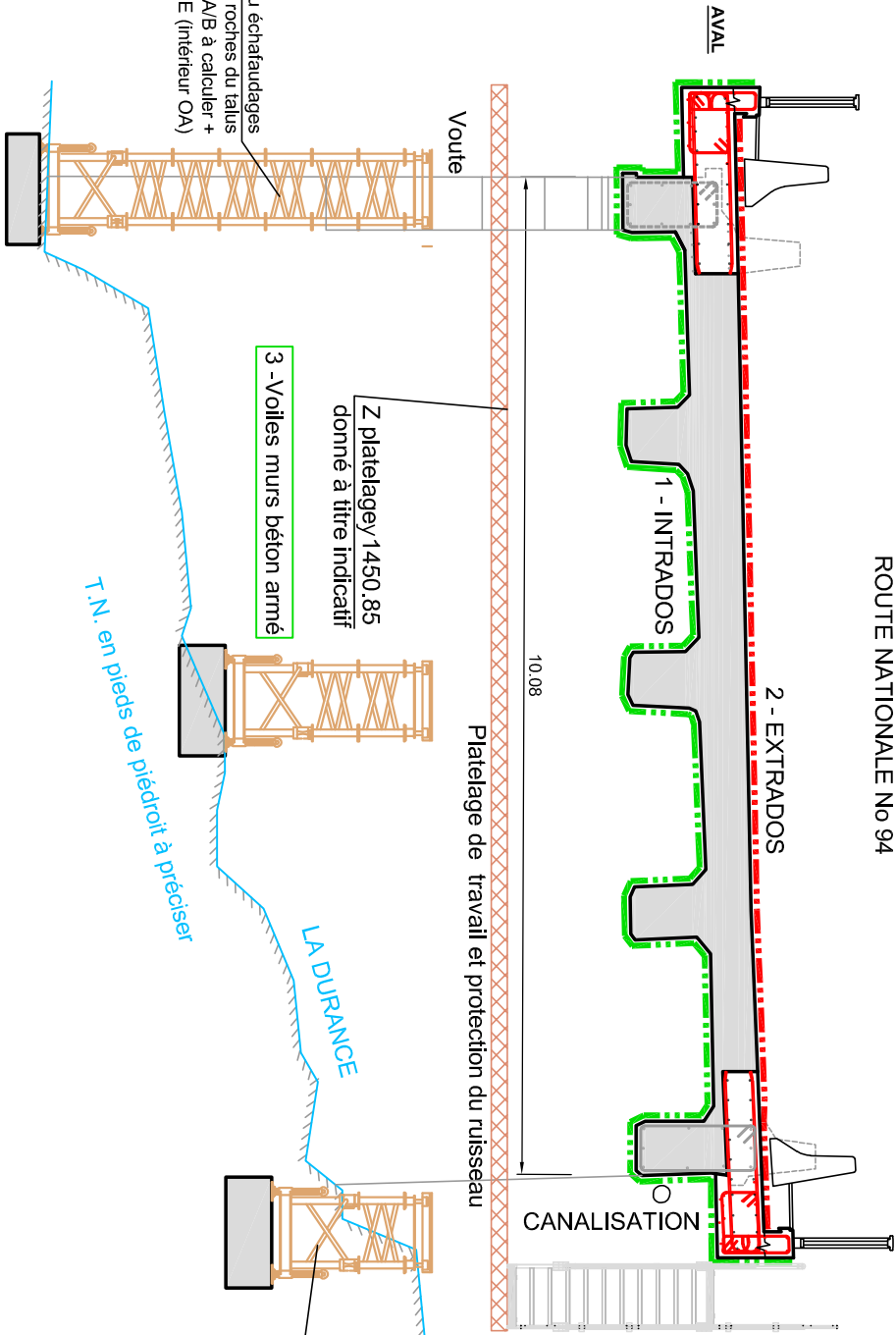
2 - Extrados

- Dévoilement du réseau amont
- Décapage de la chaussée et de l'étanchéité,
- Hydromolition des rives de la traverse (murets, corniches, dalle...) sur 1.00m environ, pour un recouvrement de 0.90m des aciers existants),
- Arase des murs en retour pour construction des dalles de frottement (+ terrassements associés),
- Dépote des aciers filants en nappe supérieure si nécessaire et faisable,
- Décapage et passivation des aciers,
- Mise en oeuvre des coffrages de l'ouvrage,
- Pose des aciers de renforts et aciers neufs pour un système de type H2,
- Coulage d'un béton C50/60 (traverse, longrine de rive support GC, abouts, murets...),
- Réalisation des dalles de frottement,
- Renforcement de la face supérieure de la dalle,
- Réfection de l'étanchéité, des dispositifs de drainage, évacuation des eaux et des larmiers,
- Réfection de la chaussée et des talus (ycompris au dessus des dalles de frottement)
- Pose des GBA et réalisation des trottoirs
- Mise en œuvre d'un garde-corps

3 - Culées

- Purge du béton non adhérent
- Remise en état du dispositif de drainage
- Application d'un produit d'accrochage sur le béton
- Reconstitution de l'enrobage

Pieux/Poteaux béton ou échafaudages ancrés dans les terres ou roches du talus surmontés de HEA/B à calculer + platelage validé par MOE (intérieur OA) Hauteur différente à chaque angle (à définir PRO)



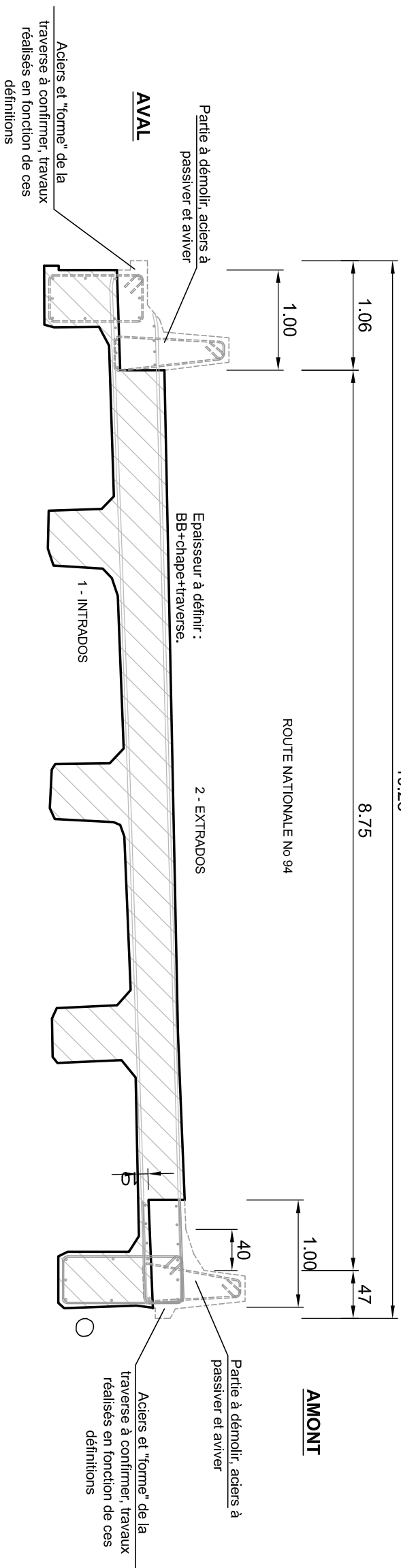
COUPE TRANSVERSALE

ROUTE NATIONALE No 94

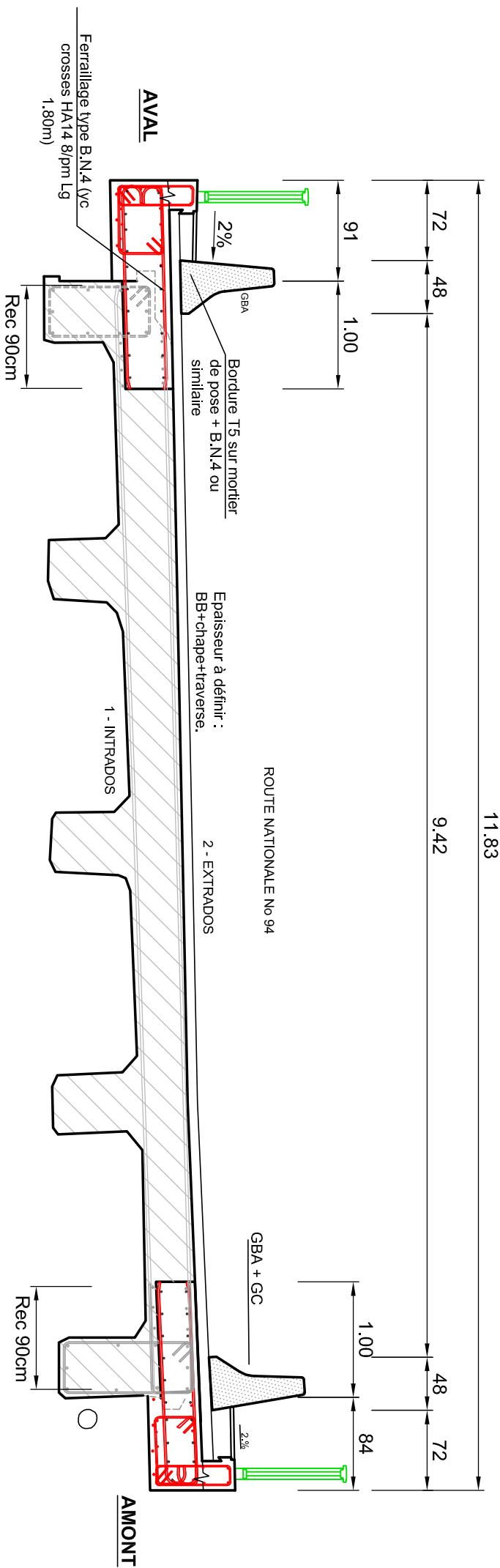


## COUPE TRANSVERSALE

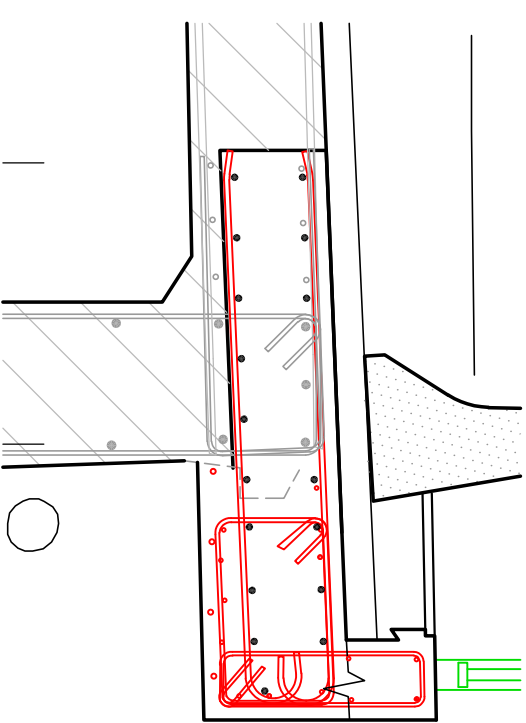
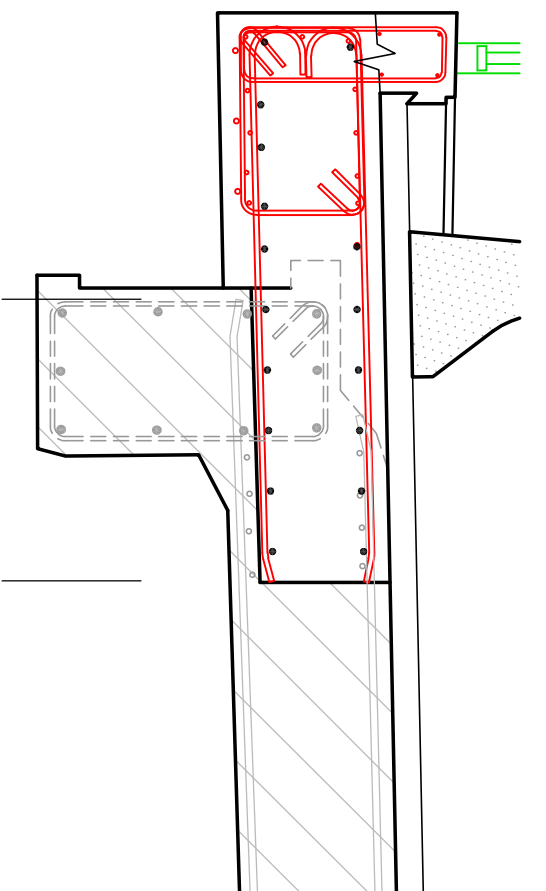
10.28



**COUPE TRANSVERSALE AVEC GBA + GC**

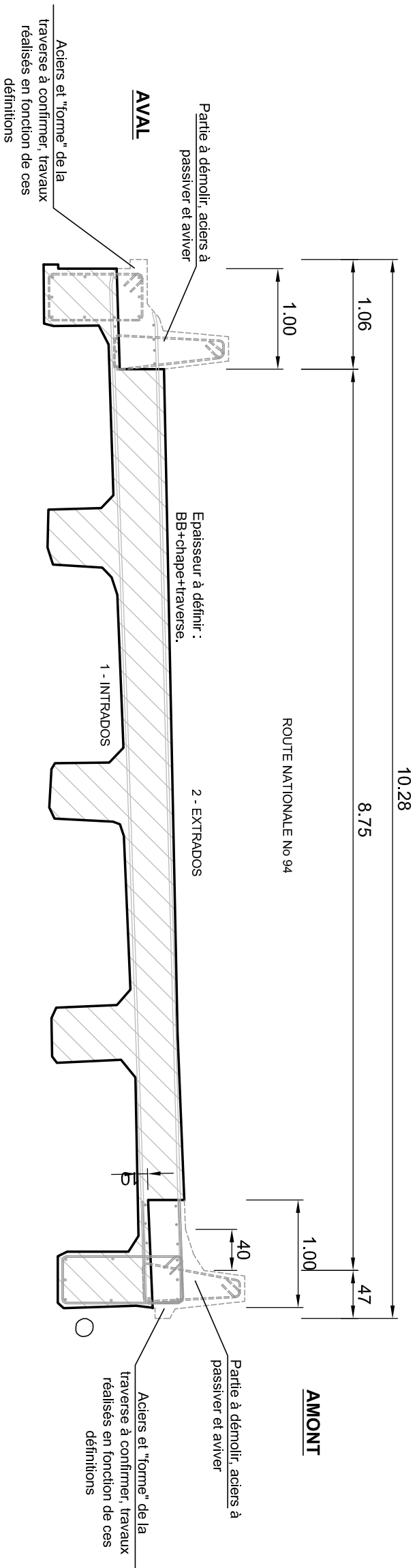


# PRINCIPES DE REPRISE DE FERRAILLAGE 1/25

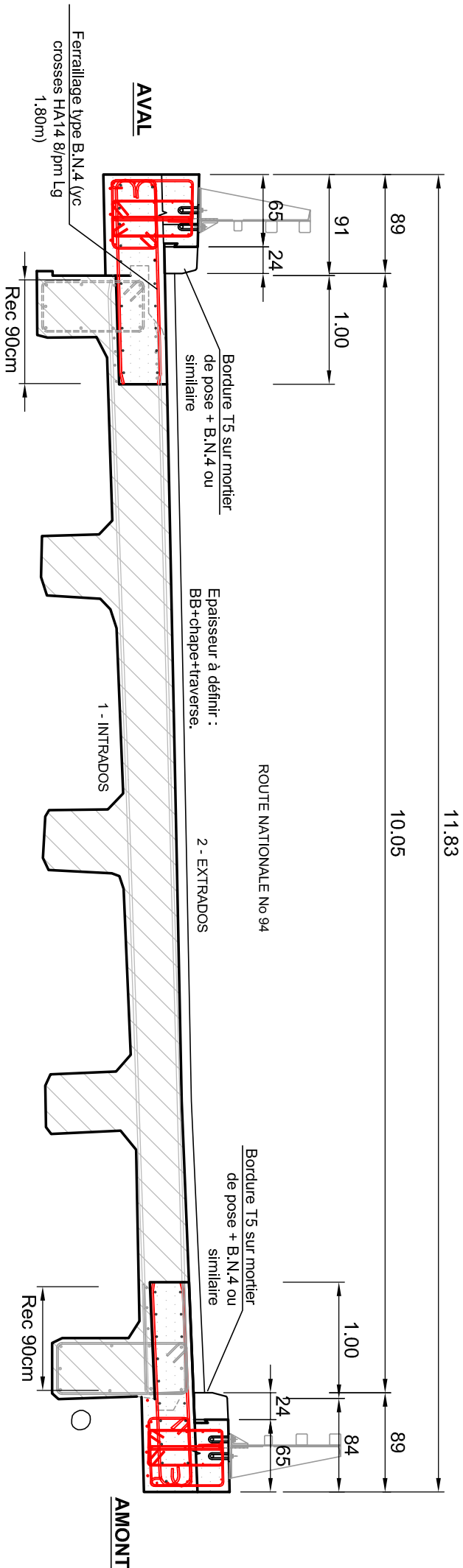




COUPE TRANSVERSALE



VARIANTE - COUPE TRANSVERSALE AVEC B.N.4 OU SIMILAIRE + T5



PRINCIPES DE REPRISE DE FERRAILLAGE 1/25

